

Alle können mitmachen!

- Bringen Sie Ihre Anliegen und Ideen bei den Veranstaltungen ein.
- Nehmen Sie als Expertin oder Experte in eigener Sache an der Begehung teil.
- Informieren Sie sich über das Projekt und die Ergebnisse.

In PIRNA findet der wegecheck an folgenden Terminen* statt:

AUFTAKT-VERANSTALTUNG
18.03.2024, 18 Uhr

VOR-ORT-BEGEHUNG
10.04.2024, 16 Uhr

ABSCHLUSS-VERANSTALTUNG
13.05.2024, 18 Uhr

Informieren Sie sich unter www.wegecheck-sachsen.de, wo der wegecheck in Ihrer Komune stattfindet, und melden Sie sich zur Auftakt-Veranstaltung an.

* Bei eventuellen Änderungen halten wir Sie auf unserer Website auf dem Laufenden.

Sie wollen mehr Informationen?

Dann kontaktieren Sie unser Projektteam!

Löbtauer Straße 2, 01067 Dresden

Telefon: 0351 / 271 841 77

E-Mail: wegecheck@wegebund.de
wegecheck-sachsen.de

PIRNA checkt die WEGE



Diese Maßnahme wird finanziert durch Steuermittel auf der Grundlage des vom Sächsischen Landtag beschlossenen Haushaltes.

wegecheck
Mitgehen. Mitgestalten.

Gut zu Fuß? Check!

Jeder Weg beginnt und endet zu Fuß – egal, ob die wenigen Schritte zum Parkplatz, die Strecke zur nächsten Bushaltestelle oder der Gang zum Supermarkt.

Mitgehen. Mitgestalten.

Im Projekt „wegecheck“ werden durch Bürgerinnen und Bürger gemeinsam mit Fachleuten Fußwege, Straßenüberquerungen, Wegeführungen und die Schulwege unter die Lupe genommen.

Ziele des Projekts

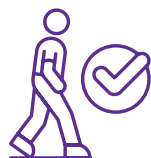
- Die Öffentlichkeit bei der Verbesserung der Wege in Pirna einbeziehen
- Bedürfnisse von Menschen mit Einschränkungen kennenlernen
- Konkrete Lösungen für Herausforderungen vor Ort finden
- Die Menschen in Pirna für das Thema Zu-Fuß-Gehen sensibilisieren



VORBEREITUNG
IN DER KOMMUNE



AUFTAKT
VERANSTALTUNG



BEGEHUNGEN
VOR ORT

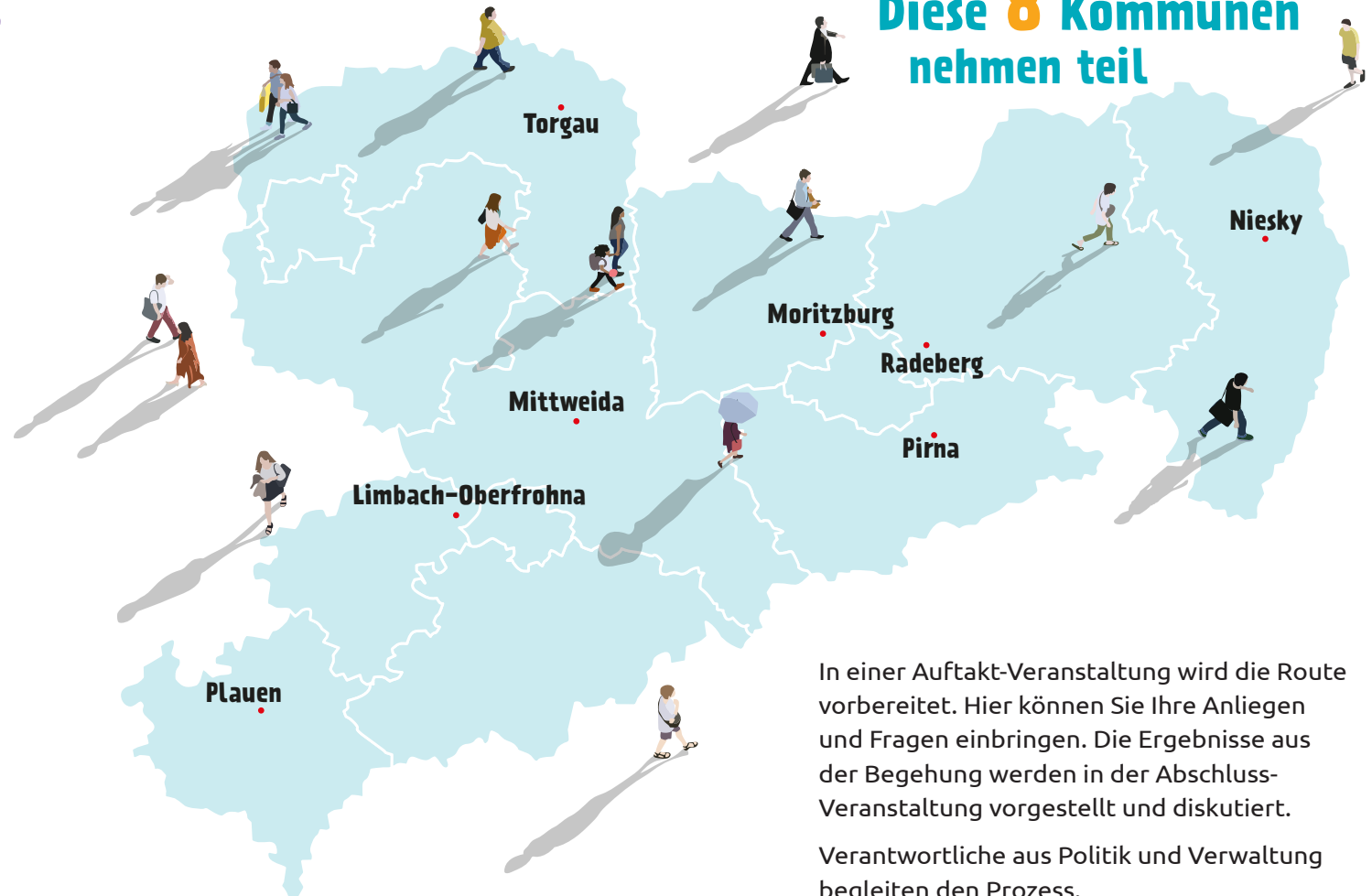


ABSCHLUSS
VERANSTALTUNG



NACHBEREITUNG
IN DER KOMMUNE

Diese 8 Kommunen
nehmen teil



So läuft der wegecheck ab.

Im Kern des wegechecks steht die Begehung vor Ort. Gemeinsam mit Fachleuten gehen Sie eine Route ab und bewerten und diskutieren mehrere Abschnitte.

In einer Auftakt-Veranstaltung wird die Route vorbereitet. Hier können Sie Ihre Anliegen und Fragen einbringen. Die Ergebnisse aus der Begehung werden in der Abschluss-Veranstaltung vorgestellt und diskutiert.

Verantwortliche aus Politik und Verwaltung begleiten den Prozess.

Zusätzlich werden in Zusammenarbeit mit sozialen Einrichtungen Kinder im Projekt beteiligt.

Der wegecheck lebt von vielen verschiedenen Perspektiven unterschiedlicher Menschen.

wegecheck
Mitgehen. Mitgestalten.